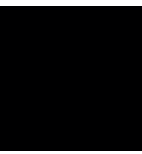


## Manuel Fox Spirit GX Series GX240 & GX360 ARGB



Black

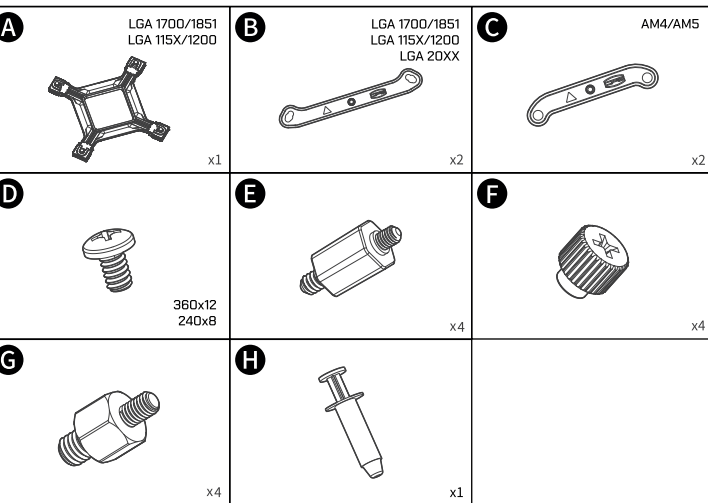


FOX SPIRIT

### LIGHTFLOW GX SERIES GX240 & GX360 ARGB

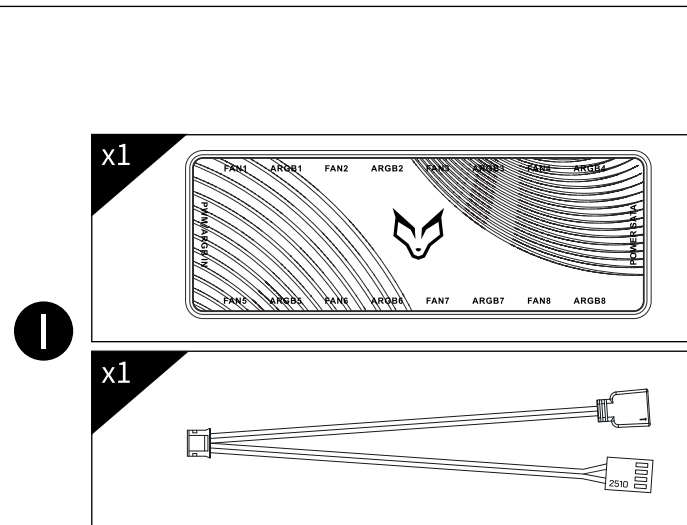
Guide d'installation / Installation guide

#### ACCESSOIRES / ACCESSORIES

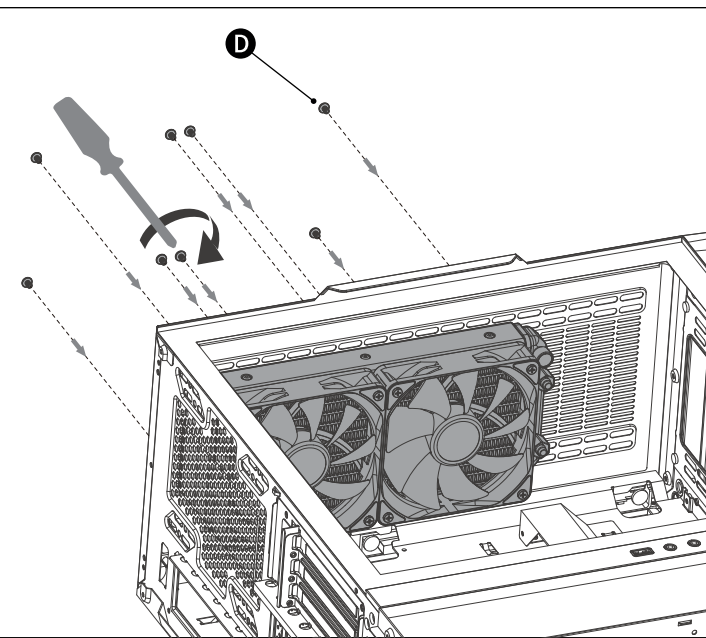


INTEL : **A B C D E F**  
INTEL 20XX : **B C F**  
AMD : **C E F**

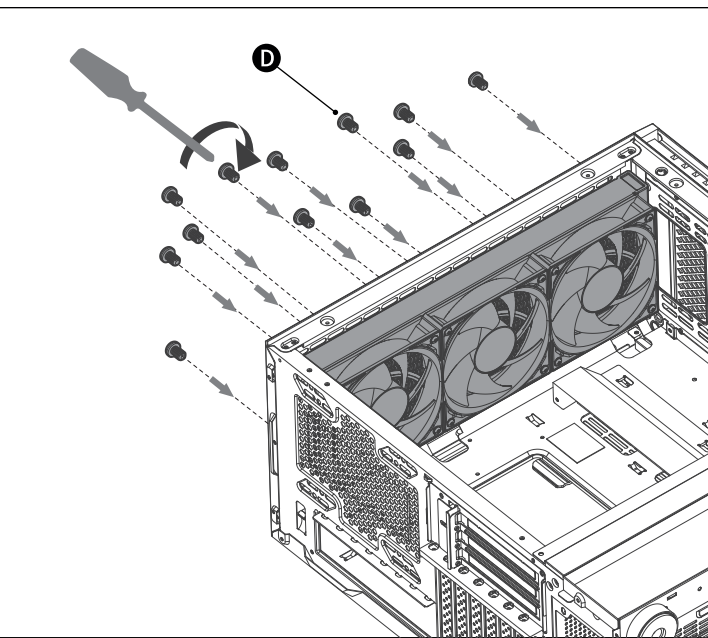
#### ACCESSOIRES / ACCESSORIES



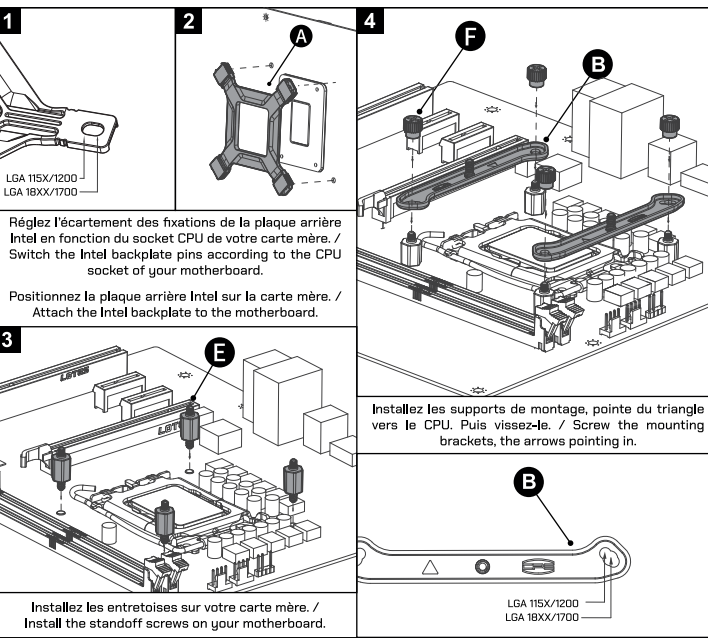
#### GX240 INSTALLATION DU RADIATEUR ET DES VENTILATEURS / RADIATOR AND FANS SET UP



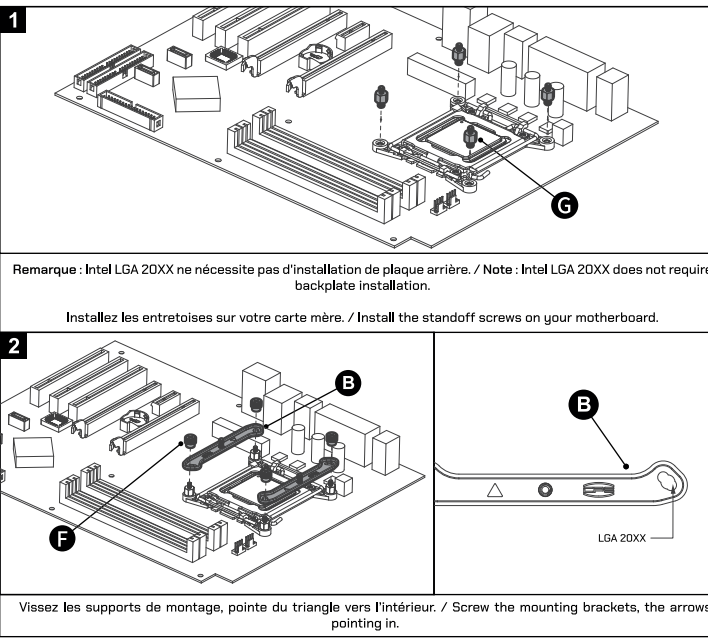
#### GX360 INSTALLATION DU RADIATEUR ET DES VENTILATEURS / RADIATOR AND FANS SET UP



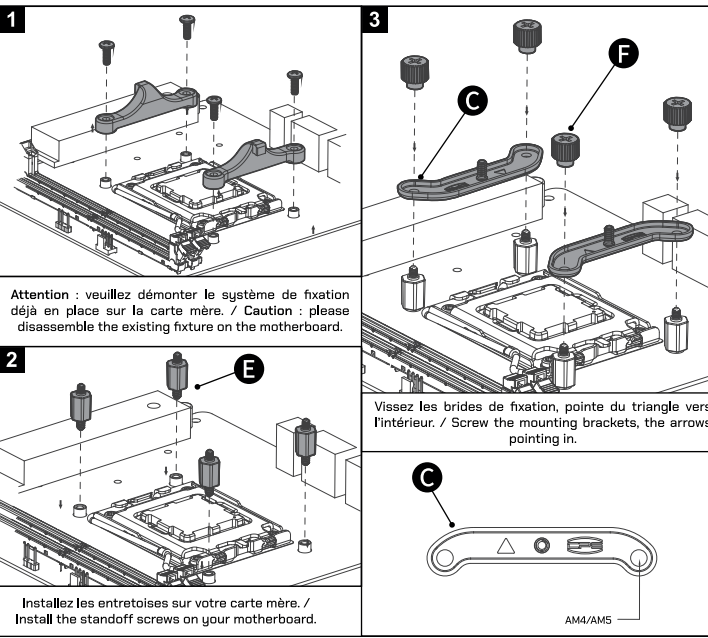
#### INTEL-LGA 18XX/1700/1200/115X INSTALLATION DE LA PLAQUE DE FIXATION / BLACKPLATE INSTALLATION



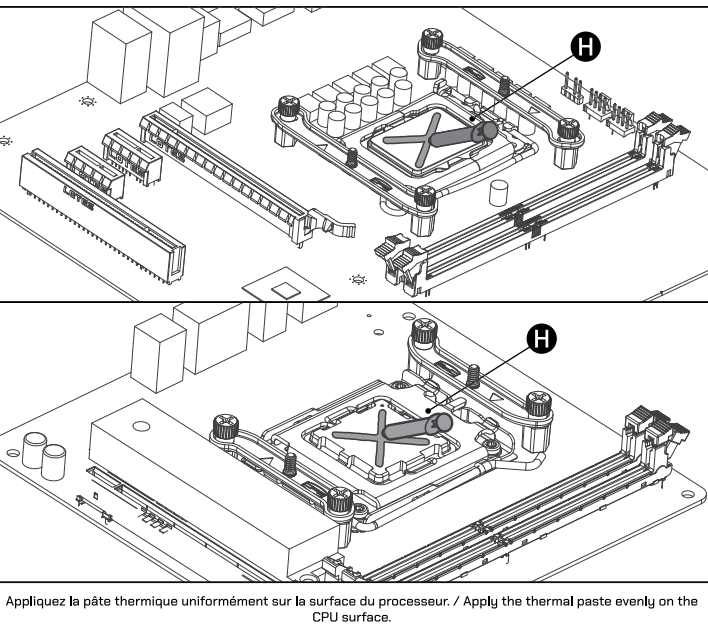
#### INTEL-LGA 20XX INSTALLATION DES SUPPORTS DE MONTAGE / MOUNTING BRACKETS INSTALLATION



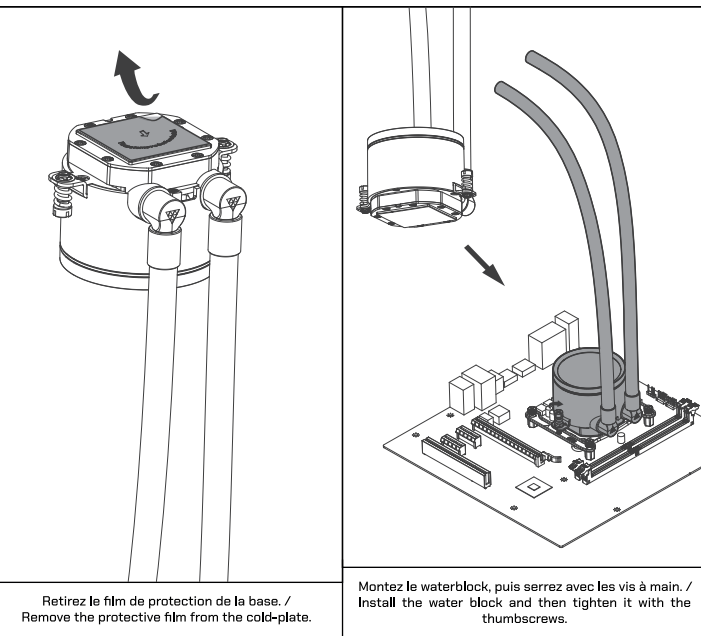
#### AMD - AM4/AM5 INSTALLATION DES BRIDES DE FIXATION / MOUNTING PLATE INSTALLATION



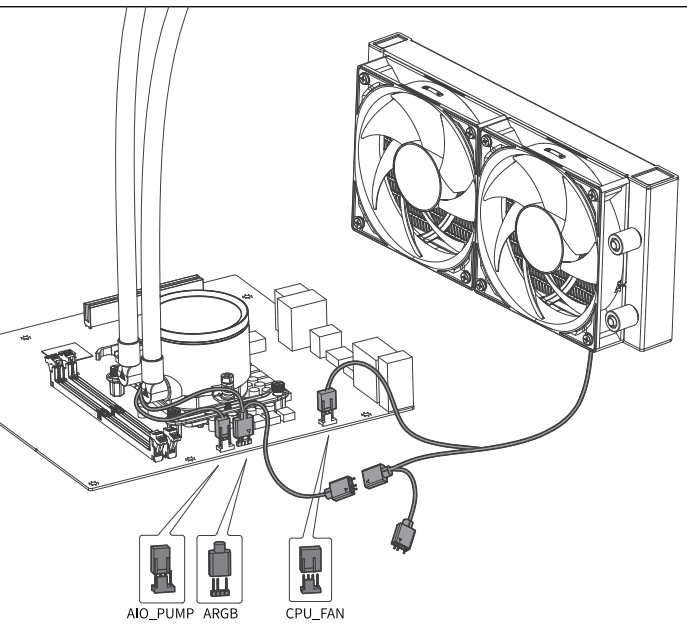
#### INTEL & AMD APPLICATION DE LA PÂTE THERMIQUE / THERMAL PASTE APPLICATION



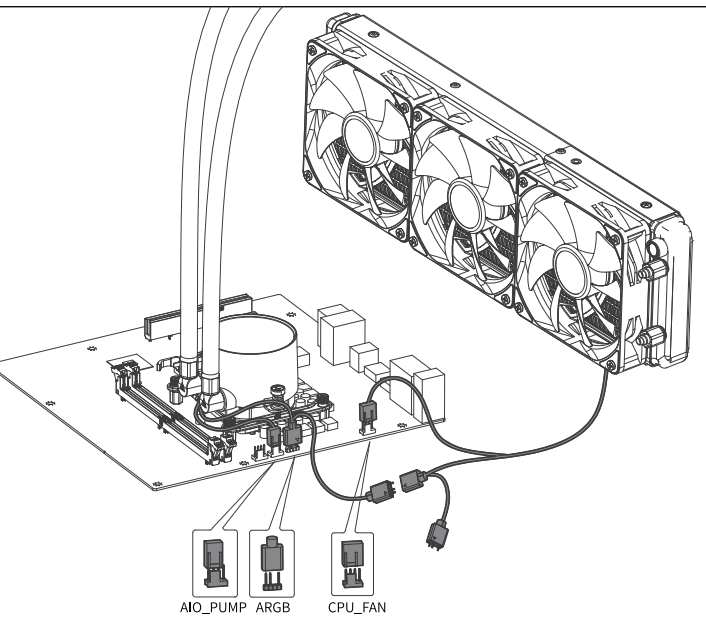
#### INTEL & AMD INSTALLATION DU WATERBLOCK / WATERBLOCK INSTALLATION



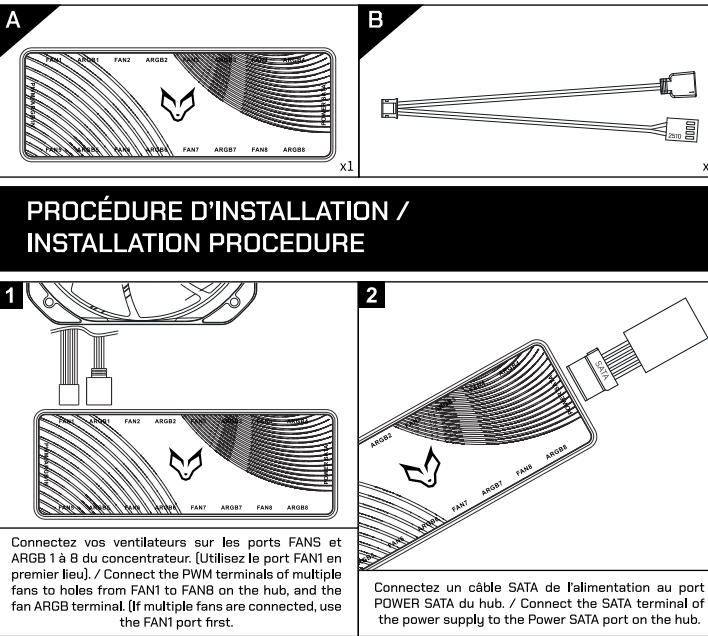
#### GX240 CONNEXION À LA CARTE MÈRE / CONNECTION TO THE MOTHERBOARD



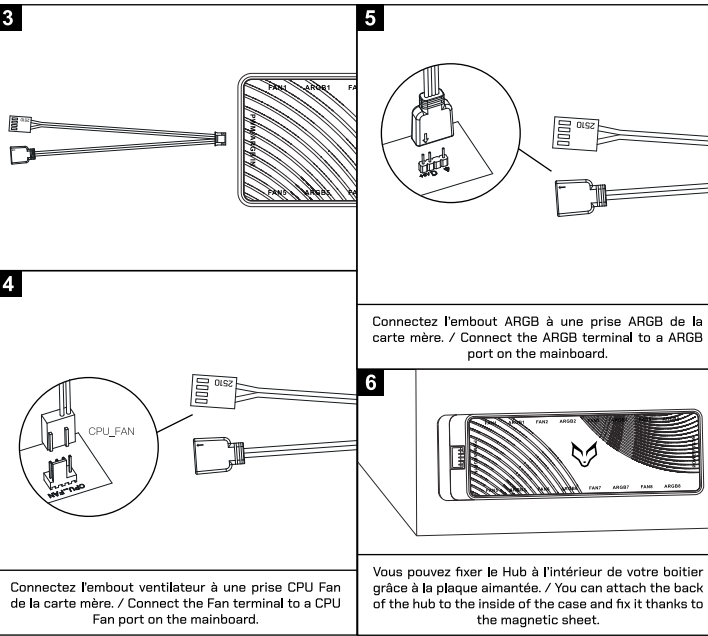
#### GX360 CONNEXION À LA CARTE MÈRE / CONNECTION TO THE MOTHERBOARD



#### HUB PWM / ARGB / ALIMENTATION PWM / ARGB / POWER SUPPLY HUB



#### INSTALLATION DE LA CONNECTIQUE CARTE MÈRE DU HUB / MOTHERBOARD CONNECTION TO THE HUB



#### Précautions d'usage :



• Avant d'utiliser le produit, lisez attentivement et intégralement la présente notice.  
• Il est recommandé de monter le radiateur à l'extérieur du boîtier du PC.  
• Veuillez vérifier que l'espace disponible au sein du boîtier est suffisant pour installer le ventilateur et qu'il n'existe aucun problème de compatibilité ou d'espacement avec les autres composants.  
• Évitez le contact avec la peau, les muqueuses et les yeux. Ne pas ingérer. En cas d'ingestion, consulter un médecin de toute urgence.  
• Conservez le produit, ses accessoires et les éléments d'emballage hors de portée des enfants et des animaux afin d'éviter tout risque d'accident, d'ingestion ou d'étouffement.  
• Pendant le transport du système, il est recommandé de retirer le ventilateur de processeur. Fox Spirit ne saurait être tenu pour responsable de tout dommage causé par une pression excessive pouvant s'exercer durant le transport.  
• Conservez au sec, à l'abri de la poussière, l'humidité et les températures extrêmes afin d'éviter tout dommage, corrosion ou déformation.  
• Tenez à l'écart des sources d'interférences électromagnétiques. N'exposez pas ce produit à des micro-ondes ou à la lumière directe du soleil.  
• Nettoyez uniquement avec un chiffon sec. Ne pas utiliser de solvants de nettoyage ou d'entretien.  
• Débranchez le produit en cas de problème.  
• N'essayez pas de réparer ce produit vous-même.  
• La marque décline toute responsabilité en cas de dommage résultant d'une mauvaise utilisation du produit ou de ses accessoires.  
Pour tout incident rencontré avec ce matériel, nous vous invitons à prendre contact avec le service client FOX SPIRIT : support@fox-spirit.com  
FOX SPIRIT  
2 rue des Érables  
69760 Limonest, France  
Fabriqué en RPC



#### Precautions :



• Before using the product, carefully and fully read this manual.  
• It is recommended to assemble the watercooling kit outside of the PC case.  
• Please ensure that there is enough space within the case to install the kit and that there are no compatibility or space issues with other components.  
• Avoid contact with thermal paste on the skin, mucous membranes, and eyes. Do not ingest. In case of ingestion, seek medical attention immediately.  
• Keep the product, its accessories, and packaging out of the reach of children and pets to prevent any risk of accident, ingestion, or choking.  
• During system transport, it is recommended to remove the kit. Fox Spirit is not responsible for any damage caused by excessive pressure during transport.  
• Store in a dry place, away from dust, moisture, and extreme temperatures to avoid any damage, corrosion, or deformation.  
• Keep away from sources of electromagnetic interference. Do not expose this product to microwaves or direct sunlight.  
• Clean only with a dry cloth. Do not use cleaning solvents or abrasives.  
• Untangle the product in case of issues.  
• Do not attempt to repair the product yourself.  
• The brand disclaims any responsibility for damage resulting from improper use of the product or its accessories.  
Should there be a problem with this device, please contact FOX SPIRIT's After-Sales department : support@fox-spirit.com  
FOX SPIRIT  
2 rue des Érables  
69760 Limonest, France  
Made in the RPC

